

# iClean™ mini

**INSTRUKCJA UŻYTKOWANIA**  
**WAŻNE INSTRUKCJE BEZPIECZEŃSTWA**  
**PRZECZYTAJ UWAŻNIE W CAŁOŚCI**  
**ZACHOWAJ TĄ INSTRUKCJĘ W RAZIE POTRZEBY W PRZYSZŁOŚCI**

## PRZYGOTOWANIE

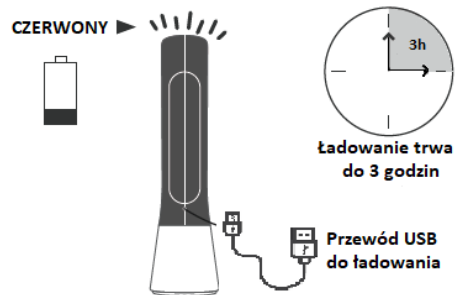
**WAŻNE:**

Zapoznaj się ze swoim nowym iClean mini.

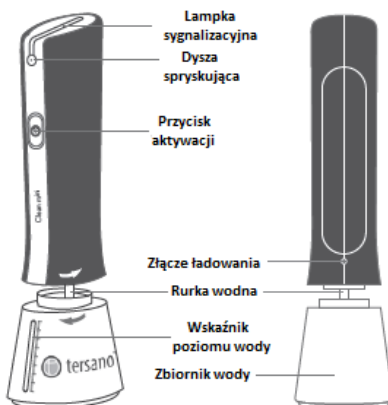
Zestaw iClean mini zawiera:

- Urządzenie iClean mini
- Przewód USB do ładowania
- Instrukcja
- Pudełko prezentowe

**ŁADOWANIE:**



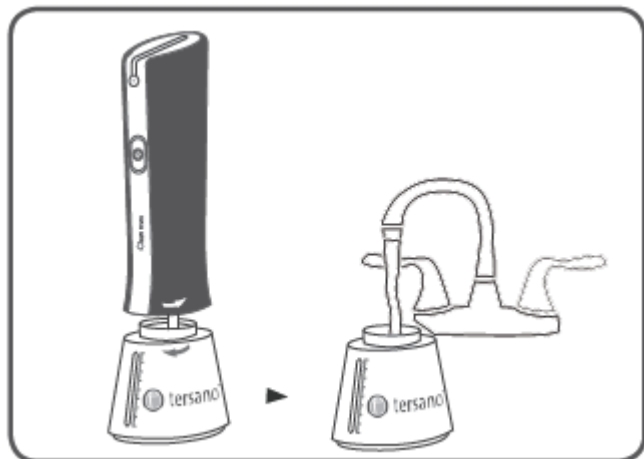
- Złącze ładowania znajduje się na tylnej części iClean mini
- Podłącz przewód USB do urządzenia
- Włóż drugi koniec przewodu do gniazda USB lub przez zasilacz USB (nie załączony do zestawu) i następnie do zwykłego gniazdka
- **Wolno pulsująca czerwona lampka** sygnalizuje ładowanie urządzenia
- Ładowanie jest zakończone, gdy pulsuje **lampka niebieska**
- Wyjmij przewód do ładowania ze źródła ładowania a następnie wyjmij przewód z iClean mini



**Uwaga:** Jeżeli iClean mini nie działa przy wciskaniu przycisku aktywacji, iClean mini musi być naładowany. iClean mini nie będzie działał w czasie procesu ładowania.

## UŻYTKOWANIE:

**NAPEŁNIANIE:**



- Przekręć zbiornik wody w odwrotnym kierunku niż ruch wskazówek zegara i zdejmij z iClean mini
- Napełnij zbiornik używając **JEDYNE** zimnej wody kranowej
- Przyłóż zbiornik do iClean minii przykręć do zgodnie z ruchem wskazówek zegara
- Napełniaj **JEDYNE** zimną wodą kranową
- **NIE** dodawaj środków chemicznych czy mydła
- Nie zanurzaj urządzenia pod wodą

**SYGNALIZACJA:**

- Kiedy przycisk aktywacji jest wciśnięty, na górze iClean mini **świeci się ciągle niebieska lampka** wskazująca, że urządzenie produkuje wodny ozon
- **Ciągle świecąca czerwona lampka** sygnalizuje, że zbiornik wody jest pusty

**CZYSZCZENIE:**

- Wciśnij przycisk aktywacji na przodzie urządzenia aby zmoczyć powierzchnię do wyczyszczenia
- Przetrzyj powierzchnię za pomocą szmatki bawełnianej czy z mikrofibry lub ręcznikiem papierowym

**Uwaga:** Nie ma konieczności wycierania całkowicie do sucha – resztki wody odparują nie pozostawiając smug.

## SANITYZACJA/DEZYNFEKCJA:

- Zabija drobnoustroje jedynie na twardych, nieporowatych powierzchniach
- Wyczyść powierzchnię przy użyciu iClean mini
- Wciśnij przycisk i spryskaj powierzchnię wodnym ozonem
- Przetrzyj powierzchnię za pomocą jakiegokolwiek czystej szmatki

## PIELĘGNACJA:

### DOŁADOWYWANIE

- Nie ma potrzeby całkowicie rozładowywać baterii przed kolejnym ładowaniem
- Używaj JEDYNIĘ przewodu do ładowania dołączonego do iClean mini

### KONSERWACJA:

Do utrzymania ciągłej sprawności urządzenia należy stosować się do poniższych instrukcji:

- Opróżnij zbiornik wody na koniec każdego dnia
- Przy pustym zbiorniku wciśnij przycisk aktywacji przez 5 sekund aby oczyścić urządzenie z resztek wody
- Jeżeli iClean mini nie był używany przez więcej niż 5 dni, napełnij zbiornik wody i wciśnij przycisk aktywacji do czasu opróżnienia zbiornika. Po ponownym napełnieniu zbiornika iClean mini jest gotowy do użytku
- Używaj jedynie części zamiennych przedawanych lub rekomendowanych przez producenta
- iClean mini NIE jest przeznaczony do mycia w zmywarce do naczyń
- iClean mini nie jest zabawką. W obecności dzieci wymagany jest nadzór

### PRZECHOWYWANIE:

- Opróżnij zbiornik wody
- Przechowuj pionowo, wewnątrz pomieszczeń w temperaturze pokojowej
- Nie wyrzucaj urządzenia ani baterii do śmieci domowych. Urządzenie należy przekazać do punktu odbioru elektrośmieci.

*Produkt może lekko różnić się od ilustracji zamieszczonych niniejszej instrukcji*

OPIS PRODUKTU				UWAGA
<b>iClean mini</b>	Wodny ozon	<b>Color</b>	Granatowy	<ul style="list-style-type: none"><li>- Przy pierwszym uruchomieniu aby poprawnie aktywować urządzenie i osiągnąć prawidłowe stężenie O<sub>3</sub> w wodzie, ładuj urządzenie przez 4 godziny a następnie wypryskaj przynajmniej jeden zbiornik wody</li><li>- Nie pryskaj bezpośrednio w oczy</li><li>- Unikaj zachlapania urządzenia wodą</li></ul>
<b>Model</b>	LQFC200	<b>Jakość wody</b>	czysta woda kranowa	
<b>Bateria</b>	7.4V Li-ion	<b>Temperatura wody</b>	4-40° C	
<b>Przewód ładowania USB</b>	Podłącz do wyjścia USB / zasilacz 5V DC, ≥ 1A	<b>Waga netto</b>	300 g	
<b>Wymiary</b>	85 x 63 x 230 mm	<b>Pojemność zbiornika</b>	150 ml	
<b>Czas ładowania</b>	Do 3 godzin	<b>Stężenie O<sub>3</sub> wody</b>	do 1.7 ppm	

### PYTANIA LUB WĄTPLIWOŚCI:

Skontaktuj się z Tersano: 800-727-8835 lub +1 519 737 7588

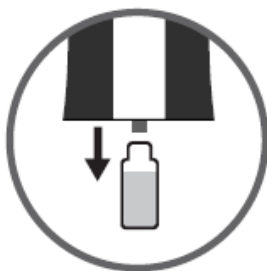
Skontaktuj się z Autoryzowanym Dystrybutorem: Clean-Ox tel. 501 661 863 lub cleanox@cleanox.pl

**WYMIANA KARTRIDZY/FILTRÓW SAO™**

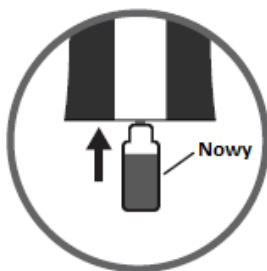
Zapewnia, że iClean mini sanityzuje i odświeża  
Jeden filtr wystarcza na ponad 1000 spryskań

**WYMIANA KARTRIDŻA TWOJEGO iCLEAN MINI**

1. Kiedy okno kartridża zmienia kolor z pomarańczowego na czerwony - czas na wymianę



2. Zdejmij zbiornik wody i pociągnij w dół kartridż aż do rozłączenia



3. Wciśnij nowy kartridż na złącze



4. Zamontuj zasobnik wody



Wymieniaj kartridż  
co 3 miesiące (okresowo)

**Wymiana kartridża jest  
kluczowa aby iClean mini  
odpowiednio sanityzował  
i odświeżał**

*Produkt może lekko różnić się od ilustracji zamieszczonych niniejszej instrukcji*

**PYTANIA LUB WĄTPLIWOŚCI:**

Skontaktuj się z Tersano: 800-727-8835 lub +1 519 737 7588

Skontaktuj się z Autoryzowanym Dystrybutorem: Clean-Ox tel. 501 661 863 lub [cleanox@cleanox.pl](mailto:cleanox@cleanox.pl)