

iClean® FLO₃

WAŻNE INSTRUKCJE BEZPIECZEŃSTWA
PRZECZYTAJ UWAŻNIE W CAŁOŚCI ZACHOWAJ
TĄ INSTRUKCJĘ W RAZIE POTRZEBY W PRZYSZŁOŚCI

Zastosowanie & Modele #s

| | | | |
|-----------------|---------------------------|-------------------------|-------------------|
| Krany (LQFC510) | Maszyny do lodu (LQFC520) | Linie napojów (LQFC530) | Pralnia (LQFC540) |
|-----------------|---------------------------|-------------------------|-------------------|

Zawartość opakowania

| | | | |
|--|---|---|---|
|  <p>iClean FLO₃</p> |  <p>Filtr osadowy x1 (wewnątrz obudowy filtra)</p> |  <p>Podręcznik użytkownika x1</p> |  <p>Klucz do obudowy filtra x1</p> |
|  <p>Część zamienna do przyszłej wymiany: O-ring x1</p> |  <p>Wspornik montażowy x1</p> |  <p>Złącze wtykane 3/8" x2</p> |  <p>Zasilacz x1</p> |

Specyfikacja

| | |
|-------------------------|--------------------------------|
| Numer modelu | LQFC5XX |
| Zatwierdzenie EPA nr | 93508-CHN-1 |
| Wymiary | 131 x 104 x 175 mm |
| Masa netto | 530 g |
| Zasilanie | AC 100-240 V, 50/60 Hz (100 W) |
| Złącze przewodu wodnego | 3/8" typu wtykanego |
| Ciśnienie wody | 0.02 MPa - 0.40 MPa |
| Prędkość przepływu | 1-8 L/min |
| Stężenie ozonu | 0.5 - 1.7 ppm |
| Jakość wody z kranu | Czysta, TDS 60-200 ppm |
| Temperatura wody | 4-40 °C |

Ważne informacje bezpieczeństwa

- Przed instalacją, konserwacją i użytkowaniem przeczytaj i postępuj zgodnie z niniejszą instrukcją obsługi. Niezastosowanie się do tego zalecenia może skutkować obrażeniami ciała, śmiercią, uszkodzeniem urządzenia i unieważnieniem gwarancji.
- Dokręć obudowę filtra podczas użytkowania.
- Przed instalacją/serwisowaniem należy odłączyć urządzenie od instalacji elektrycznej.
- Nie zanurzaj przewodu zasilającego w wodzie/cieczy.
- Nie instaluj urządzenia w pobliżu palników, grzejników lub urządzeń kuchennych.
- Zainstaluj wszystkie połączenia hydrauliczne przed podłączeniem urządzenia do zasilania.
- Nigdy nie otwieraj obudowy, nie naprawiaj ani nie dostosowuj urządzenia; Wszystkie naprawy musi wykonać certyfikowany technik.
- Nie używaj urządzenia, jeśli jest uszkodzone/nieprawidłowo działa; odłącz i zadzwoń do producenta/dystrybutora.
- Zainstaluj nad odpływem wody.
- Do użytku wewnątrz budynku.
- Więcej informacji na temat bezpieczeństwa: www.tersano.com

Ograniczona gwarancja obowiązuje przez rok od daty zakupu produktu wskazanej na dokumencie sprzedaży. Szczegóły na stronie internetowej: www.tersano.com

tersano®

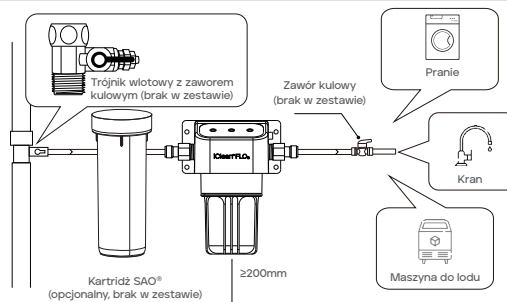
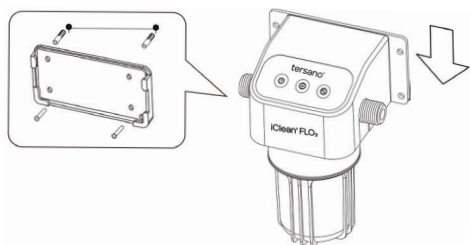
Aby uzyskać więcej informacji, skontaktuj się z tersano:

(800).727.8835 • service@tersano.com lub z dystrybutorem Clean-Ox: 501661863 • cleanox@cleanox.pl

Amerykański i międzynarodowy patent w oczekiwaniu.
SAO®, iClean®, i tersano® są znakami zastrzeżonymi Tersano Inc.

iClean® FLO₃

Instalacja

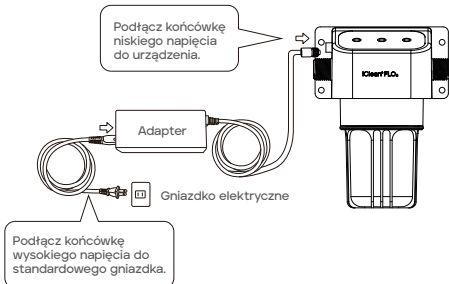


1

Wywierć otwory w ścianie/płyce pod wspornik montażowy. Przykręć (wkrety niedołączone) wspornik do ściany/płyty.

2

Podłącz przyłącze przewodu wodnego do źródła wody i urządzenia. Jeśli linia wodna przecieka, sprawdź połączenie i zainstaluj ponownie.



3

iClean FLO₃ jest gotowy do użycia po skonfigurowaniu podłączenia wody i prądu.

Znaczenie wskaźników

Opis

Wskaźnik zasilania (świeci na zielono)
Inne wskaźniki wyłączone

Gotowość do pracy

Wskaźnik zasilania (świeci na zielono)
Wskaźnik pracy (niebieski włączony)
Wskaźnik konserwacji (czerwony wyłączony)

Pracuj normalnie

Wskaźnik zasilania (świeci na zielono)
Wskaźnik pracy (miga na niebiesko)
Wskaźnik konserwacji (świeci się kolor czerwony)

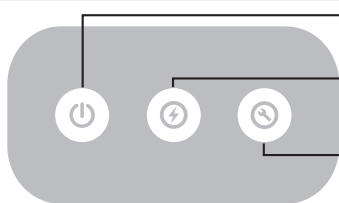
Usterka lub konserwacja maszyny

Wskaźnik zasilania (miga na zielono)
Wskaźnik pracy (niebieski włączony)

Dopływ wody przekracza maksymalną wartość urządzenia (należy zmniejszyć dopływ wody)

Rozwiązywanie problemów

| Wskaźnik | Możliwa przyczyna | Rozwiązanie |
|---|---|--|
| <ul style="list-style-type: none"> Wszystkie wskaźniki wyłączone Wylot wody nie wytwarza roztworu | <ul style="list-style-type: none"> Zasilanie nie jest podłączone Zasilacz jest uszkodzony Awaria sprzętu | <ul style="list-style-type: none"> Sprawdź, czy wtyczka zasilania jest luźna Wymień zasilacz Zadzwoń do serwisu |
| <ul style="list-style-type: none"> Wszystkie wskaźniki wyłączone Wylot wody wytwarza roztwór | <ul style="list-style-type: none"> Usterka wskaźnika | <ul style="list-style-type: none"> Zadzwoń do serwisu |
| <ul style="list-style-type: none"> Brak wody na wyjściu z urządzenia | <ul style="list-style-type: none"> Wyptyw wody z urządzenia jest zablokowany Brak dopływu wody do urządzenia Zator wewnątrz urządzenia | <ul style="list-style-type: none"> Wymień filtr osadowy Upewnij się, że rura wlotowa jest podłączona Upewnij się, że źródło wody do wlotu jest prawidłowe Zadzwoń do serwisu |
| <ul style="list-style-type: none"> Wskaźnik zasilania włączony Wskaźnik pracy wyłączony Przepływ wody jest nominalny | <ul style="list-style-type: none"> Przepływomierz nie działa | <ul style="list-style-type: none"> Zadzwoń do serwisu |



Ciągły zielony: Tryb gotowości
Migające zielone światło: Dopływ wody przekracza maksymalną wartość urządzenia

Ciągły niebieski: Pracuje

Ciągłe czerwone: Wezwij serwis

Wymieniaj filtr osadowy co 3-6 miesięcy (średnio). Zapoznaj się z instrukcją dołączoną do zestawu zamiennego filtra osadu.

tersano®

Aby uzyskać więcej informacji, skontaktuj się z tersano:

(800).727.8835 • service@tersano.com lub z dystrybutorem Clean-Ox: 501661863 • cleanox@cleanox.pl